



# Quality of life of residents, tourists and workers

Gabriele Guglielmi, ETLC President



# ETLC

- ETLC (European Trade Union Liason Committee on Tourism). nasce nel 1995 con un accordo fra i tre Sindacati Europei rappresentativi dei lavoratori e delle lavoratrici del settore turistico: EFFAT (alberghi e ristorazione) ETF (Trasporti) UNI Europa (Servizi, Agenti di Viaggio e Tour Operators); ed i corrispondenti Sindacati al livello mondiale: IUF-UITA, ITF, UNI.
- In una **visione olistica del turismo**, ETLC mette insieme: i Paesi dell'Unione Europea dalla Svezia a Malta; dalla Finlandia a Cipro; i principali settori del Turismo: dagli alberghi ai ristoranti; dalle navi da crociera ai charter; dai parchi a tema ai Tour Operators



## ETLC /2

- ETLC rappresenta i lavoratori e le lavoratrici che erogano servizi turistici lungo tutta la filiera; in quell'anello (auspicabilmente senza scale e barriere) sul quale si muove il turista da quando decide di andare in vacanza a quando rientra a casa.
- ETLC rappresenta un range variabile fra i 9 e i 24 milioni di lavoratori del turismo per un fatturato che va dal 4% all'11%, a seconda che ci si riferisca al turismo in senso stretto o anche ai servizi da esso generati.



# www.etc-network.eu

ETLC - Riccione 28 11 2008

## **Verso una Rete Europea per un Turismo Sostenibile e Competitivo**

Le politiche e gli strumenti per consolidare una strategia europea di rete di destinazioni di eccellenza per un turismo sostenibile e competitivo

**Novembre 2007**

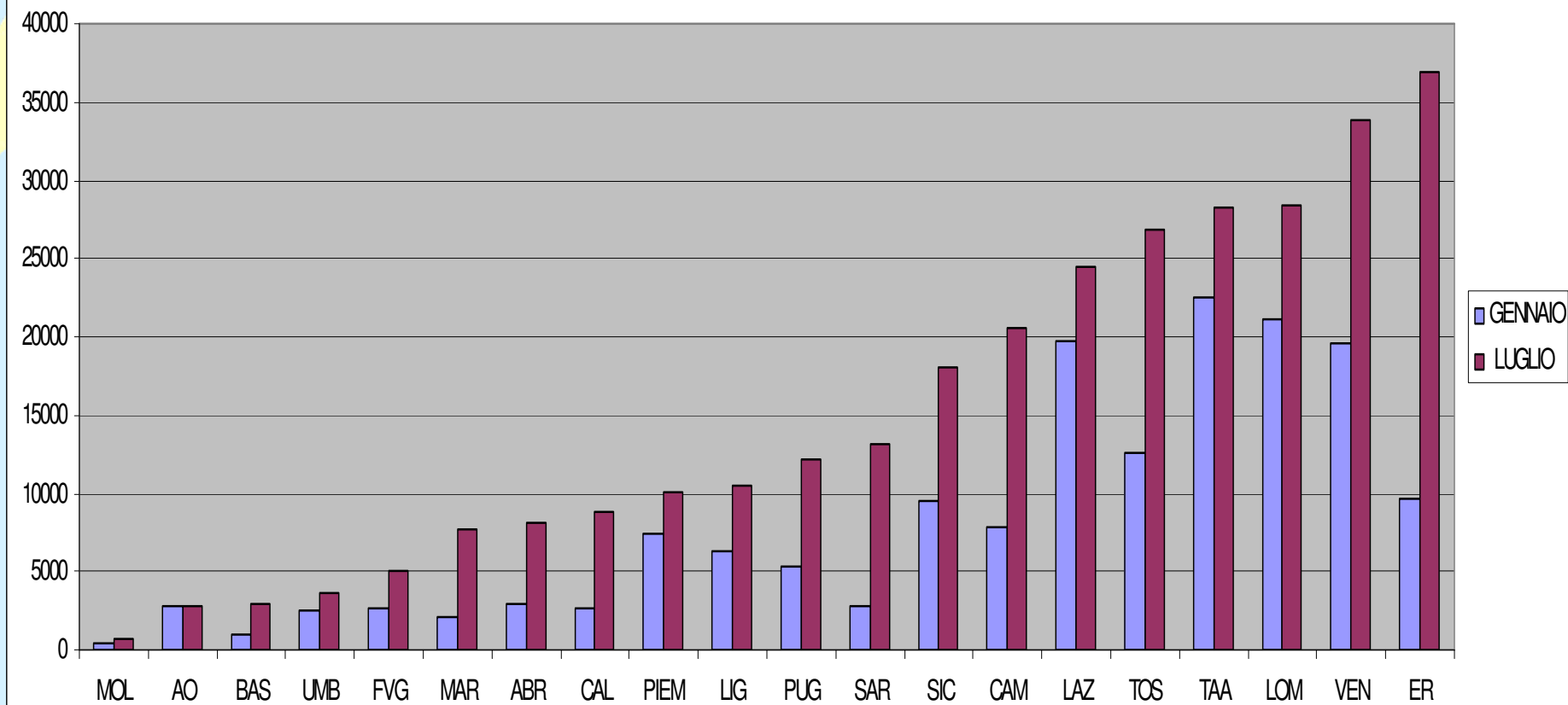
The logo for ETLC (European Tourism Leadership Council) features a stylized yellow and white graphic on the left, resembling a sun or a wave, with the letters 'ETLC' in a bold, white, sans-serif font to its right.

**ETLC**

### **dieci Tematiche da presidiare:**

- Impatto dei trasporti,
- **Qualità della vita dei residenti e della popolazione turistica,**
- **Qualità del lavoro,**
- **Allargamento del rapporto domanda/offerta rispetto all'obiettivo della destagionalizzazione,**
- Tutela attiva del Patrimonio Culturale funzionale al turismo,
- Tutela attiva del Patrimonio Ambientale funzionale al turismo,
- **Tutela attiva delle Identità delle destinazioni,**
- Diminuzione e ottimizzazione utilizzo delle risorse naturali con particolare riferimento all'Acqua,
- Diminuzione e ottimizzazione consumi di Energia,
- Diminuzione e gestione dei Rifiuti;

2004 - RICETTIVO - Incidenza stagionali per Regione




**Table 8 – Regions (NUTS3) with the highest number of tourist bedplaces per inhabitant (2005)**

Region (at NUTS 3 level)	Bedplaces in hotels and similar accommodation and tourist campsites	Population	Number of tourist bedplaces per 1000 inhabitants	Difference between regional and national unemployment rate (in percentage points)
Zakynthos (EL)	27 100	40 100	677	:
Chalkidiki (EL)	60 200	100 000	602	:
Dodekanisos (EL)	116 100	193 100	601	1.0
Außerfern (AT)	19 000	31 900	596	:
Tiroler Oberland (AT)	57 400	99 700	575	:
Rimini (IT)	159 700	288 400	554	-3.0
Hautes-Alpes (FR)	68 500	130 900	523	-1.9
Pinzgau-Pongau (AT)	76 800	164 200	468	-1.5
Rügen (DE)	32 600	71 700	455	10.3
Kyklades (EL)	49 700	110 400	450	-2.8
Corse-du-Sud (FR)	54 600	127 300	429	1.1
Oberkärnten (AT)	55 600	130 900	425	0.1
Tiroler Unterland (AT)	94 400	235 700	400	-2.0
Gerona (ES)	258 500	646 700	400	-1.9

Source: Eurostat, data derived from Tourism Statistics, Labour Market Statistics, Population statistics.

Notes: 1) ":" : data not available or confidential. 2) Data limited to Member States for which both series (tourism nights and unemployment) are available



<b>COSTA ROMANTICA</b> 	<b>PASSEGGERI</b>	1.697
	<b>CABINE</b>	678
	<b>DI CUI X DISABILI</b>	6
	<b>EQUIPAGGIO</b>	596

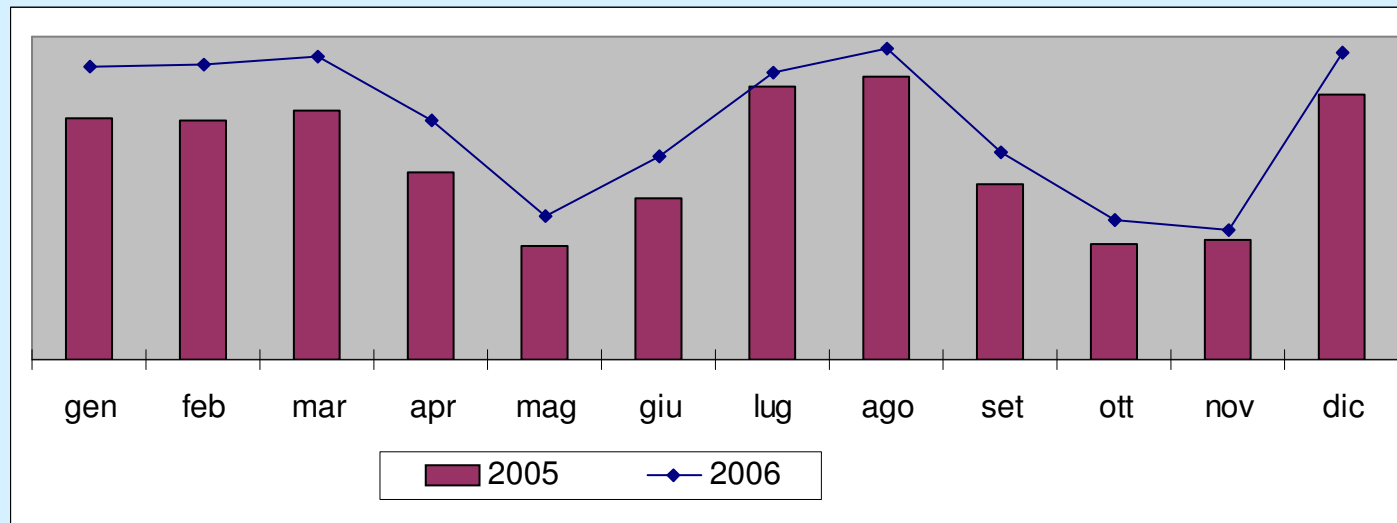


<b>ENERO 2007 ESPANA</b>			
	EXTRANJEROS	TOTAL	% EXTRANJEROS
COMERCIO AL POR MAYOR	71.175	860.204	8,3
COMERCIO AL POR MENOR	103.319	1.319.802	7,8
<b>HOTELLERIA</b>	<b>210.801</b>	<b>864.121</b>	<b>24,4</b>
TOTAL	385.295	3.044.127	

FUENTE: IMMIGRACION Y MERCADO DE TRABAIO INFORME 2007

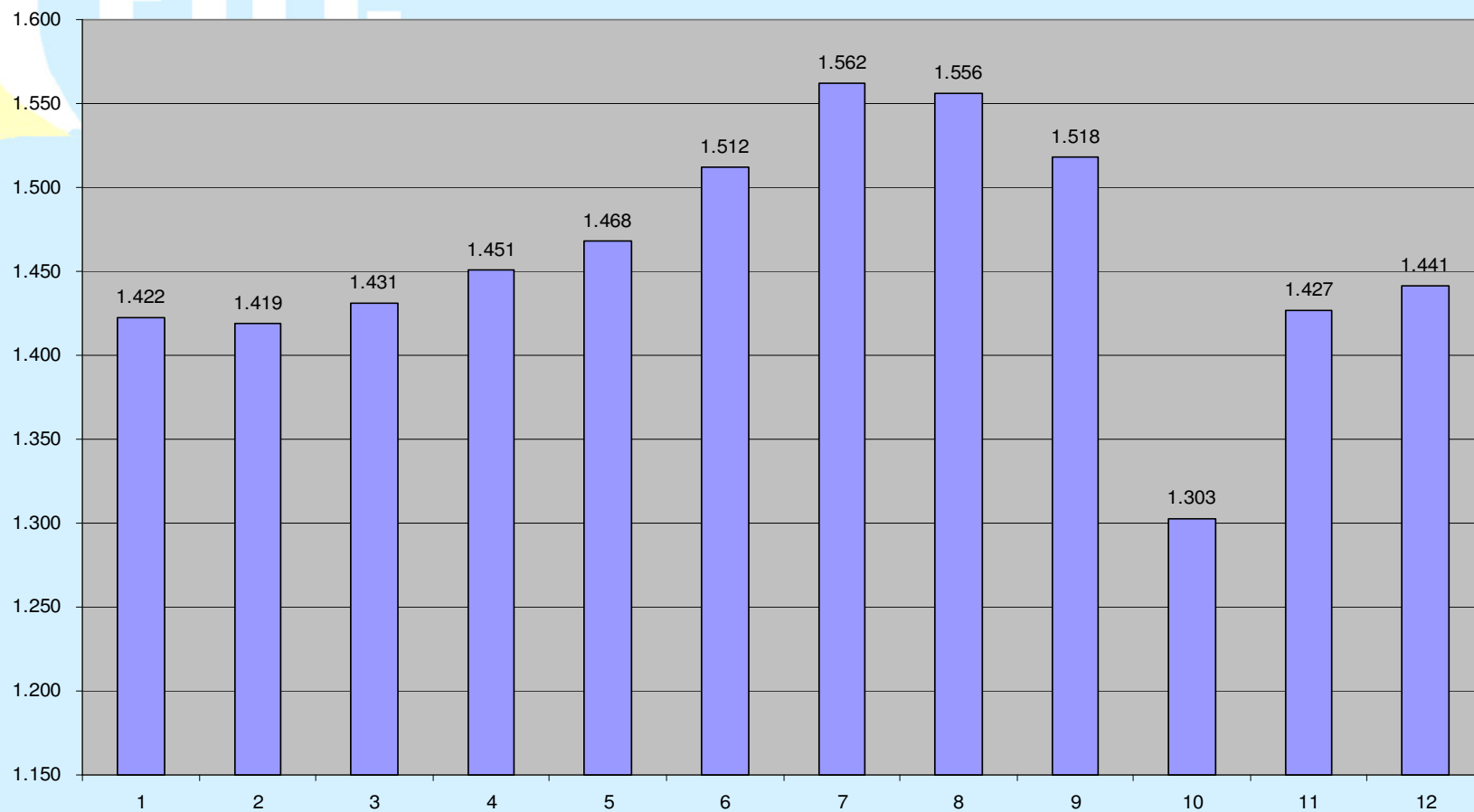
## Lavoratori dipendenti da aziende turistiche della Valle d'Aosta

	gen	feb	mar	apr	mag	giu	lug	ago	set	ott	nov	dic
2005	4.463	4.454	4.623	3.487	2.129	3.018	5.057	5.249	3.261	2.155	2.219	4.917
2006	5.430	5.488	5.639	4.426	2.654	3.764	5.340	5.789	3.857	2.578	2.405	5.691



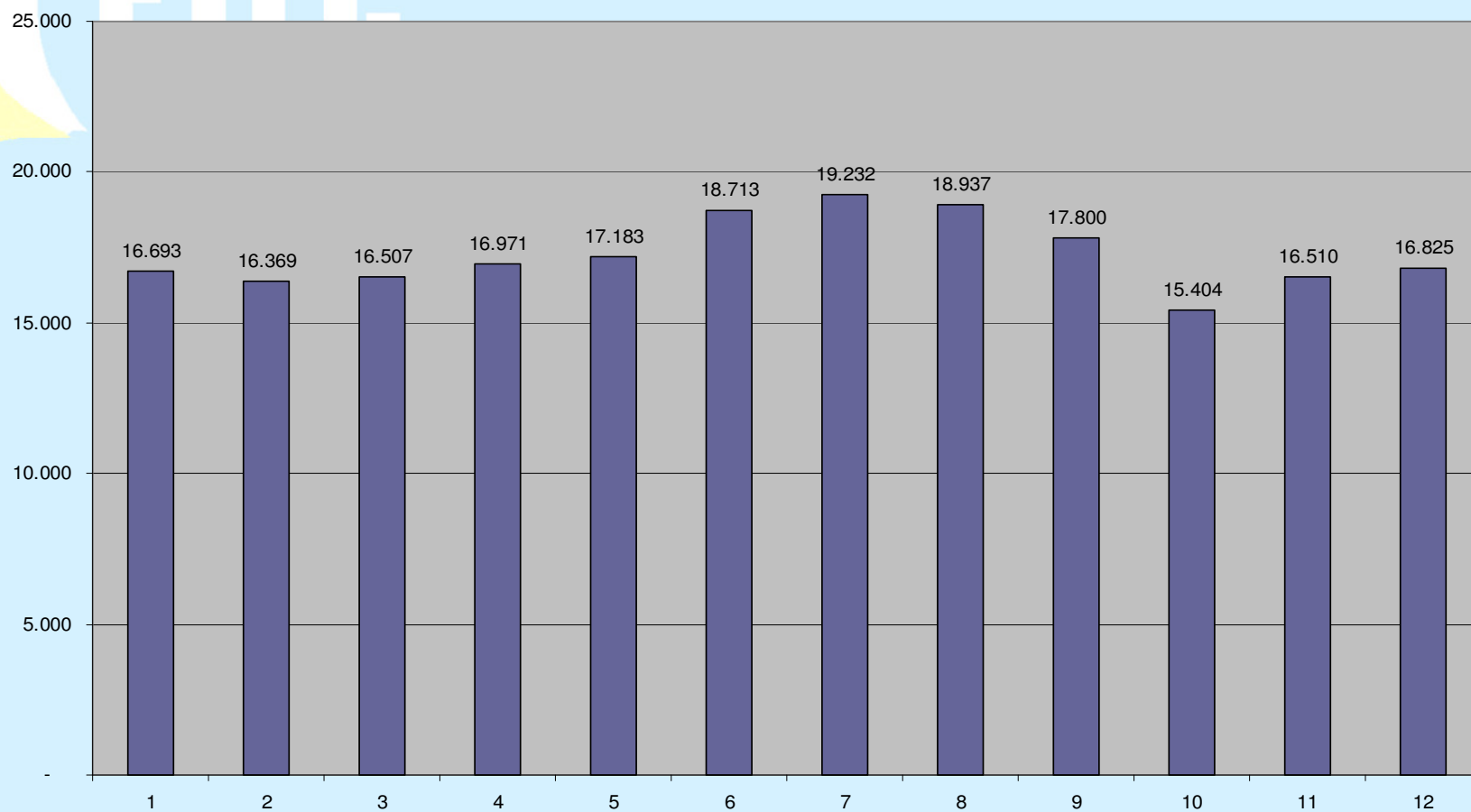
# Numero Ostelli e Case per ferie: andamenti mensili

(Elaborazione EBNT su dati INPS)



# Dipendenti Ostelli e Case per ferie: andamenti mensili

(Elaborazione EBNT su dati INPS)





## Migliorare le condizioni di lavoro e FORMARE

ETLC

- I servizi sono erogati dalle **persone**
- La **Qualità** del servizio dipende dalle condizioni di lavoro e professionali degli addetti
- Il **rispetto**: delle norme sul lavoro e dei contratti collettivi; dei tempi e dei ritmi di lavoro;
- La diminuzione della stagionalità e il miglioramento delle condizioni possono **favorire il permanere dei lavoratori nel settore**



***Lavoratori esperti e da formarsi con continuità  
per avere:***

**servizi specializzati e su misura, per una garanzia di qualità**

**professionalità nell'accoglienza, per soddisfare le diverse esigenze**

**attenzione e comprensione dei bisogni speciali, per offrire una gamma di soluzioni diverse**

**efficienza e correttezza delle informazioni, per una completa trasparenza**






**impegno a sensibilizzare gli altri servizi del sistema ospitale, per facilitare ogni momento della vacanza**



HOTREC



## LOGIN

-  employer
-  employee
-  public services
-  bilateral entity
-  school / university /  
vocational training center



self training tool



self training video



QUALIFICATION AND SKILLS PASSPORT FOR  
THE EUROPEAN HOSPITALITY SECTOR



Thank you for your attention

Gabriele Guglielmi  
ETLC President  
c/o EFFAT

Rue Fossé aux Loups 38

B - 1000 Bruxelles

Tel: ++32-2-218 77 30

Fax: ++32-2-218 30 18

E-mail: [gabriele.guglielmi@filcams.cgil.it](mailto:gabriele.guglielmi@filcams.cgil.it)

Web: [www.etlc-network.eu](http://www.etlc-network.eu)