

CGIL



***2' meeting filcams di chi partecipa a iniziative
internazionali***

mercoledì' 25 novembre 2009

Roma Via Goito n° 39

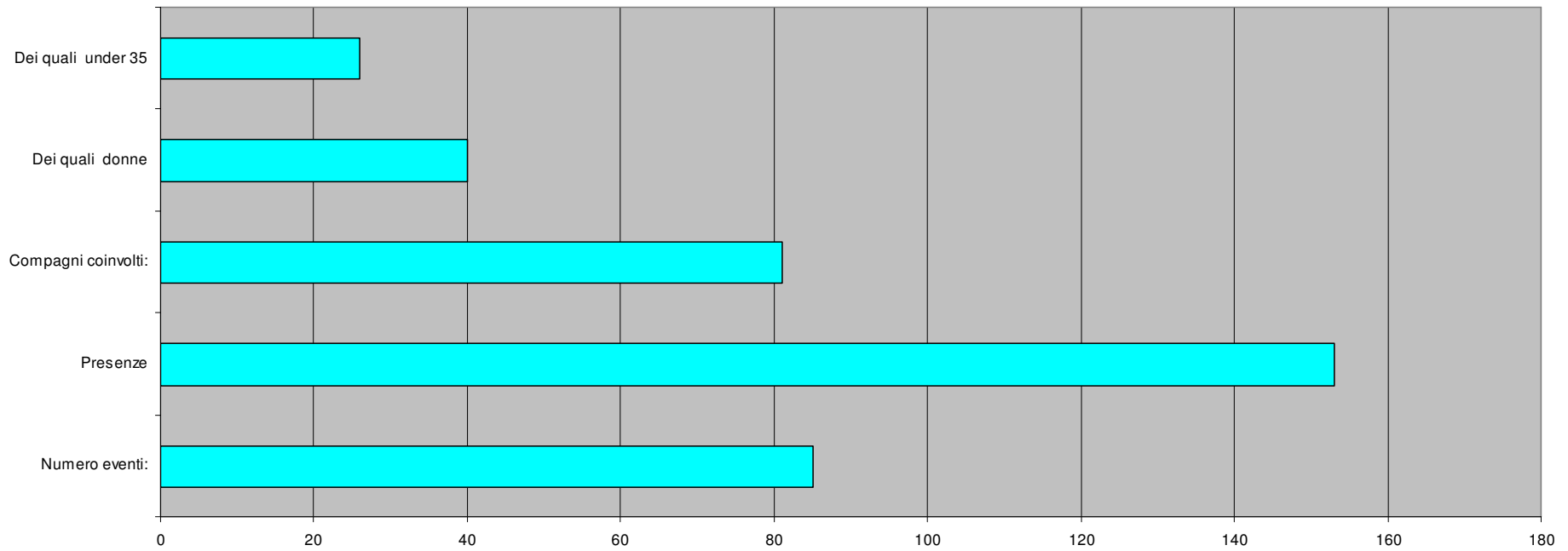
Presentazione di Gabriele Guglielmi

Coordinatore delle Politiche Internazionali della FILCAMS

Indice

1. **Attività svolta dalla Filcams nel 2009**
2. Le Organizzazioni Sindacali Internazionali di riferimento della Filcams
3. Come sono strutturate le Organizzazioni Sindacali Internazionali
4. La dimensione europea e il Dialogo Sociale
5. I Comitati Aziendali Europei

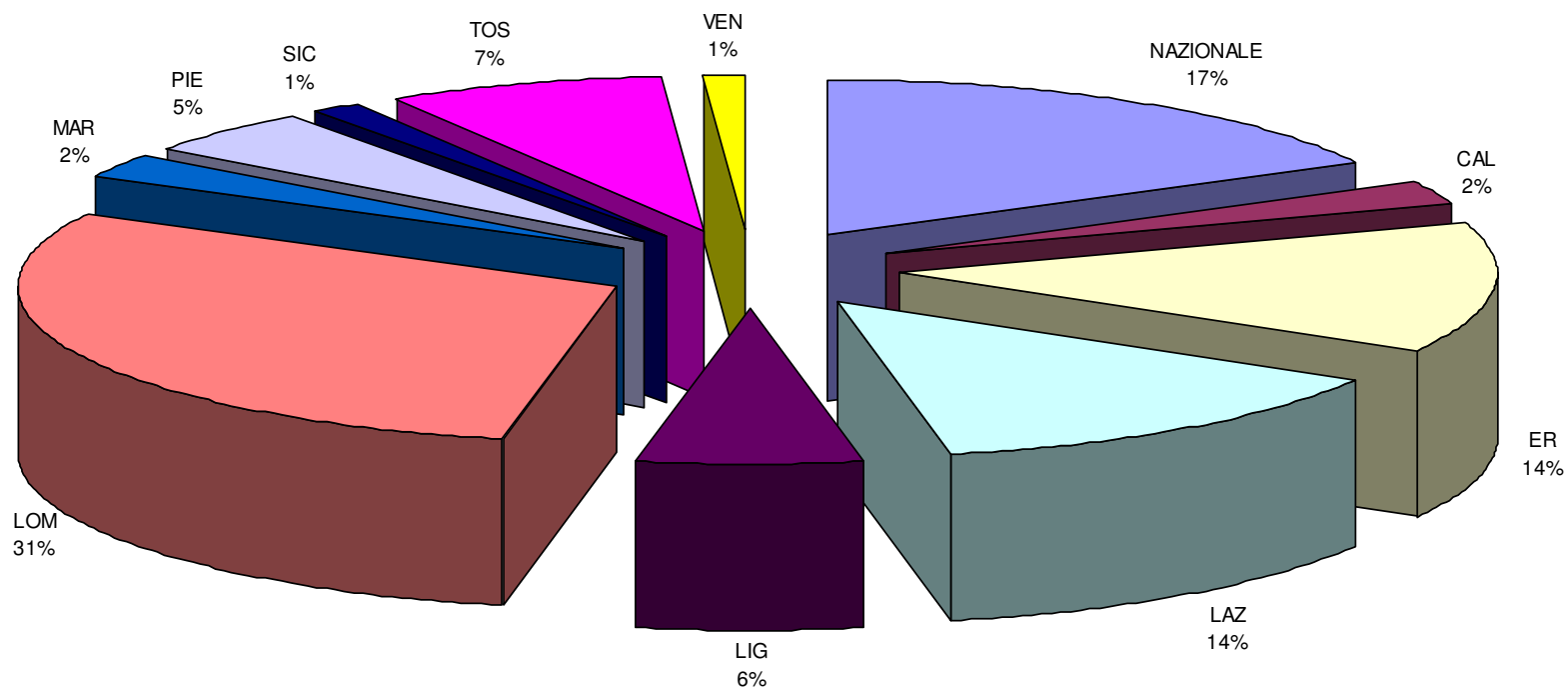
Attività internazionale Filcams marzo/dicembre 2009



	Numero eventi:	Presenze	Compagni coinvolti:	Dei quali donne	Dei quali under 35
■ Serie1	85	153	81	40	26



Ripartizione Geografica Partecipanti



CHI MANCA OGGI?

UNI - **Social Dialogue** - TAW 25-11-2009 **Mara Riboni e Domenico Colapinto**

Uni Europa ICTS **Steering Group** 25-11-09
Gianluca Iacoangeli

Course of the Education Department of the
European Trade Union Institute

“How to promote the European Social Dialogue results” 25 to 29 November 2009 **Silvia Cecchi**

Silvana Bellotti CAE HP/EDS



Indice

1. Attività svolta dalla Filcams nel 2009
- 2. Le Organizzazioni Sindacali Internazionali di riferimento della Filcams**
3. Come sono strutturate le Organizzazioni Sindacali Internazionali
4. La dimensione europea e il Dialogo Sociale
5. I Comitati Aziendali Europei

CGIL

Nella CGIL i principali riferimenti internazionali sono il **DIPARTIMENTO INTERNAZIONALE**

<http://www.cgil.it/tematiche/default.aspx?ARG=INTL>

il **SEGRETARIATO EUROPA**

<http://www.cgil.it/tematiche/default.aspx?ARG=EUROPA>

Progetto Sviluppo (<http://www.prosvil.cgil.it/>) è l'istituto della CGIL per la cooperazione allo sviluppo.



Dipartimento Internazionale **CGIL**

Di cosa si occupa -1-

Organizzazioni sindacali internazionali

CES | ITUC-CIS | PERC | TUAC | **IUF e UNI**

Organizzazioni internazionali

OIL | ONU | **UNWTO**

Diritti Umani e Sindacali

Convenzioni Fondamentali | Genere | Lavoro | **Task Force**

Dipartimento Internazionale **CGIL**

Di cosa si occupa -2-

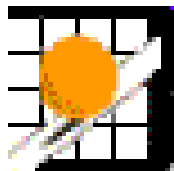
- Italiani all'estero
- Lavoro minorile
- Rapporto con i movimenti
- Progetti di solidarietà e cooperazione
- Campagne

Dipartimento Internazionale **CGIL**

Di cosa si occupa -3-

- Africa
- Sud Africa
- America del Nord
- America Latina e Caraibi
- Asia
- Balcani
- Europa
- Medio e Vicino Oriente





Progetto Sviluppo

Progetti nei PVS

[Africa](#)

[America Centrale](#)

[America del Sud](#)

[Asia](#)

[Balcani](#)

[Medio Oriente](#)



Segretariato Europa **CGIL**

si occupa di:

- Politiche europee
- Bolkestein
- Ces
- Dialogo sociale e relazioni industriali
- Direttive UE
- Politiche sociali
- Progetti e finanziamenti UE

Organizzazioni Sindacali Globali (11 verticali +2 orizzontali)

<input type="checkbox"/> » BWI	Costruzioni
<input type="checkbox"/> » EI	Educazione
<input type="checkbox"/> » ICEM	Chimici
<input type="checkbox"/> » IFJ	Giornalisti
<input type="checkbox"/> » IMF	Metalmeccanici
<input type="checkbox"/> » ITF	Trasporti
<input type="checkbox"/> » ITGLWF	Tessili
<input type="checkbox"/> » ITUC	International Trade Union Confederation
<input type="checkbox"/> » IUF	<u>Alimentazione, Alberghi e Ristoranti</u>
<input type="checkbox"/> » PSI	Dipendenti <u>pubblici</u>
<input type="checkbox"/> » TUAC	Trade Union Advisory Committee (Interfaccia dell'OCSE)
<input type="checkbox"/> » UNI	<u>Commercio e Servizi</u>
<input type="checkbox"/> » IAEA	Artisti

Nota:

Confederazioni

Affiliazione Filcams



ETUC

Federazioni di Categoria Affiliate

European Industry Federations (12)

EAEA [European Arts and Entertainment Alliance](#)

[EUROCOP](#) European Confederation of Police

[EFBWW/FETBB](#) European Federation of Building and Woodworkers

[EFFAT](#) **European Federation of Food, Agriculture and Tourism Trade Unions**

[EFJ/FEJ](#) European Federation of Journalists

[EMCEF](#) European Mine, Chemical and Energy Workers' Federation

[EMF/FEM](#) European Metalworkers' Federation

[EPSU](#) European Federation of Public Service Unions

[ETF](#) European Transport Workers' Federation

[ETUCE/CSEE](#) European Trade Union Committee for Education

[ETUF-TCL/FSE-THC](#) European Trade Union Federation - Textiles Clothing and Leather

[UNI-EUROPA](#) **Union Network International**

Oltre alla Confederazioni Nazionali



ETLC

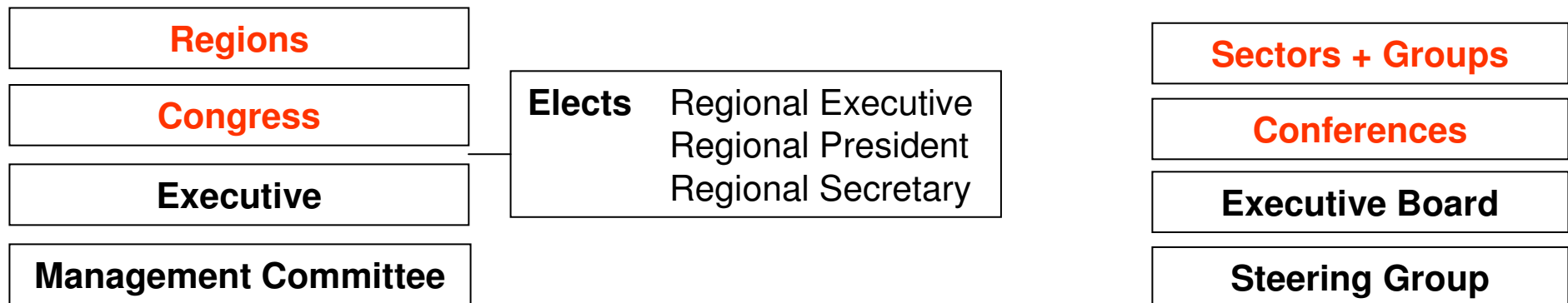
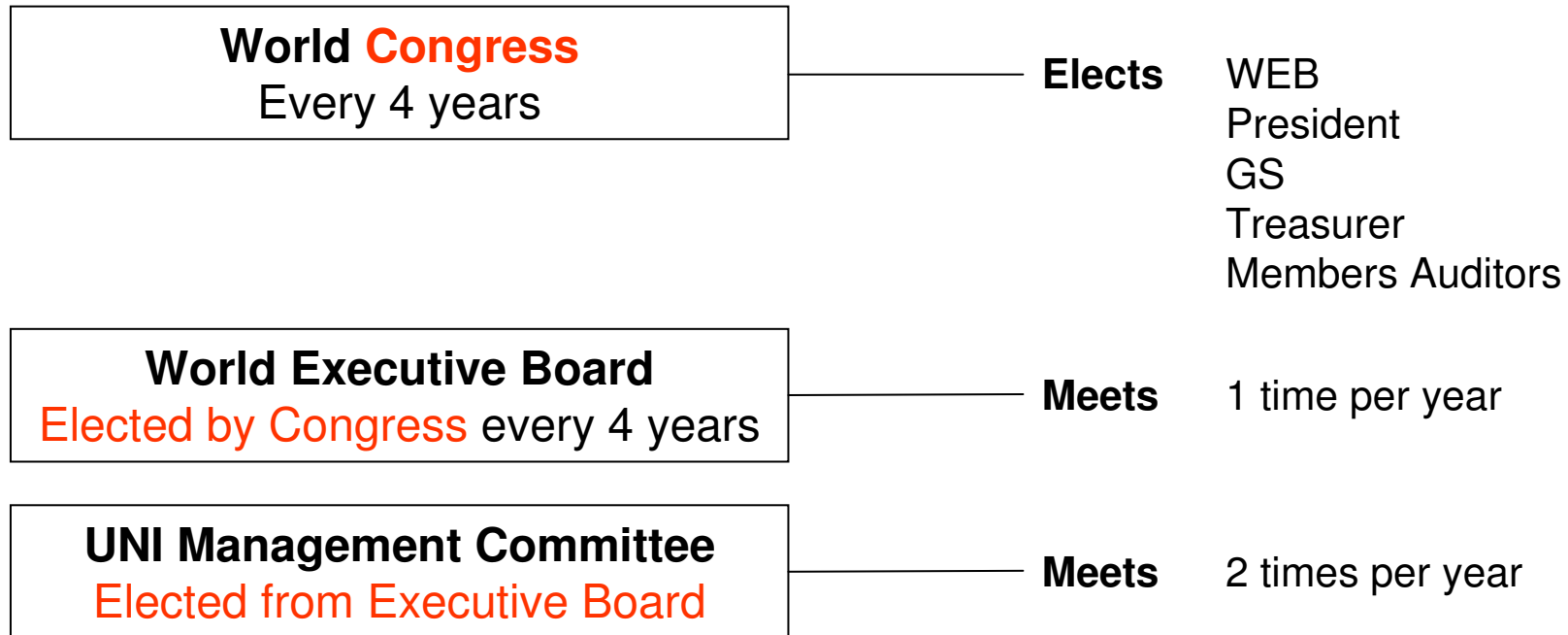
A livello Europeo la **FILCAMS CGIL** aderisce anche a **ETLC** (European Tourism Liason Committee) che è una piattaforma sindacale che collega i Sindacati della filiera turistica: servizi, trasporti, turismo (UNI Europa, ETF, EFFAT)



Indice

1. Attività svolta dalla Filcams nel 2009
2. Le Organizzazioni Sindacali Internazionali di riferimento della Filcams
- 3. Come sono strutturate le Organizzazioni Sindacali Internazionali**
4. La dimensione europea e il Dialogo Sociale
5. I Comitati Aziendali Europei

UNI Global Union



UNI Global Union

Sectors

- Commerce
- Electricity
- Finance
- Gaming
- Graphical
- Hair and Beauty
- Industry, Business and Information Technology Services
- Media, Entertainment, Arts and Sports
- Post and Logistics
- Property Maintenance and Security Services
- Social Insurance and Private Health Care
- Temporary Work Agencies
- Telecommunications
- Tourism

(Nota: in verde I settori di interesse Filcams completo o parziale)

UNI Global Union

Groups

- Women
- Professional & Managerial Staff
- Youth

Distribuzione incarichi delle Federazioni Italiane negli Organismi di UNI

SINDACATO	ORGANISMO	IN RAPPRESENTANZA DI	CONFEDERAZIONE	CATEGORIA
UNI WORLD	MANAGEMENT COMMITTEE	AREA XVI	CGIL	FILCAMS
UNI WORLD	EXECUTIVE BOARD	AREA XVI	CISL	FISASCAT
UNI WORLD	EXECUTIVE BOARD	AREA XVI	FALCRI	
UNI WORLD	EXECUTIVE BOARD	AREA XVI	CISL	SLP
UNI WORLD	EXECUTIVE BOARD	AREA XVI	UIL	UILCA
UNI WORLD	EXECUTIVE BOARD	WOMEN'S COMMITTEE	CISL	FISASCAT
UNI EUROPE	MANAGEMENT COMMITTEE	AEREA III	CGIL	FILCAMS
UNI EUROPE	MANAGEMENT COMMITTEE	WOMEN'S COMMITTEE	CISL	FISASCAT
UNI EUROPE	MANAGEMENT COMMITTEE	TWO EXTRA WOMEN'S COMMITTEE	CISL	FISASCAT
UNI EUROPE	MANAGEMENT COMMITTEE	TEMPORARY AGENCY WORK	VACANT	
UNI EUROPE	MANAGEMENT COMMITTEE	TOURISM	UIL	UILTUCS
UNI EUROPE	EXECUTIVE COMMITTEE	AEREA III ex Euro Fiet	CGIL	FILCAMS
UNI EUROPE	EXECUTIVE COMMITTEE	AEREA III ex Euro Fiet	CGIL	FILCAMS
UNI EUROPE	EXECUTIVE COMMITTEE	AEREA III ex Euro Fiet	CISL	FISASCAT
UNI EUROPE	EXECUTIVE COMMITTEE	WOMEN'S COMMITTEE	CISL	FISASCAT
UNI EUROPE	EXECUTIVE COMMITTEE	WOMEN'S COMMITTEE	CGIL	FISAC
UNI EUROPE	MANAGEMENT COMMITTEE	TEMPORARY AGENCY WORK	VACANT	
UNI EUROPE	MANAGEMENT COMMITTEE	TOURISM	UIL	UILTUCS
UNI EUROPE	EXECUTIVE COMMITTEE	WOMEN'S COMMITTEE	CISL	FISASCAT

RAPPORTI BILATERALI

- I rapporti bilaterali **con altre Organizzazioni Sindacali corrispondenti** vengono sviluppati a tutti i livelli:
 - Confederale Nazionale, Regionali e Territoriali di Categoria Nazionale e con alcune esperienze decentrate in particolare nei territori di confine
- I rapporti bilaterali si sviluppano **dentro e fuori le GUF** e le corrispondenti Organizzazioni sindacali europee
- il **Congresso Nazionale** è l'occasione per migliorare questi rapporti

Indice

1. Attività svolta dalla Filcams nel 2009
2. Le Organizzazioni Sindacali Internazionali di riferimento della Filcams
3. Come sono strutturate le Organizzazioni Sindacali Internazionali
- 4. La dimensione europea e il Dialogo Sociale**
5. I Comitati Aziendali Europei

Dialogo Sociale Intersettoriale

- Il dialogo sociale intersettoriale copre **tutti i settori** economici e l'intero mercato del mercato del lavoro.
- Il suo scopo è quello di promuovere il dialogo tra i sindacati e le organizzazioni dei datori di lavoro su **temi chiave** comuni in materia di occupazione e affari sociali.
- **I risultati** e le norme adottate dal Dialogo Sociale Intersettoriale si applicano alle imprese e ai lavoratori in tutta Europa.

<http://ec.europa.eu/social/main.jsp?catId=479&langId=en>

Dialogo Sociale Settoriale

per promuovere il dialogo tra le parti sociali nei settori a livello europeo

la Commissione ha fissato le disposizioni riguardanti:

- l'istituzione, la rappresentatività e la gestione di nuovi comitati settoriali di dialogo quali **organi centrali per la consultazione, l'attivazione di iniziative congiunte e la negoziazione**
- (decisione del 20 maggio 1998 - 98/500 / CE)

<http://ec.europa.eu/social/main.jsp?catId=480&langId=en>

Composizione dei comitati settoriali di dialogo sociale

I Comitati settoriali di dialogo sociale, composti ognuno da un **massimo di 54 rappresentanti delle parti sociali**, comprendente un numero uguale di datori di lavoro e di rappresentanti dei lavoratori; sono presieduti sia da un rappresentante delle parti sociali o, su loro richiesta, dal rappresentante della Commissione, che, in tutti i casi, prevede la segreteria per le commissioni

Funzionamento dei Comitati

Ogni comitato adotta il proprio regolamento di procedura, e tiene **almeno una riunione plenaria all'anno**. Le questioni più specifiche sono affidate alle riunioni della **segreteria** allargata o ristretta (oltre che ai gruppi di lavoro); alla quale è affidato anche il compito di preparare le riunioni, l'ordine del giorno; mentre lo svolgimento delle attività è più frequentemente **delegato alle rispettive segreterie delle parti sociali**, insieme alla Commissione. Le parti sociali sindacali europee impegnate nei comitati settoriali di dialogo sociale dei settori di riferimento della Filcams sono: **UNI Europa ed EFFAT**.



Comitati di Dialogo Sociale Settoriale ai quali partecipano rappresentanti Filcams

Cleaning/Imprese di Pulizia

Commerce/Commercio

ICTS/Terziario Avanzato

Personal Services/Acconciatura-Estetica

Private Security/Vigilanza Privata

Temp & Agency Workers/Agenzie di lavoro interinale

Hotel Restaurant/Alberghi e Ristoranti

Contract Catering/Mense in appalto e Ristorazione collettiva

Indice

1. Attività svolta dalla Filcams nel 2009
2. Le Organizzazioni Sindacali Internazionali di riferimento della Filcams
3. Come sono strutturate le Organizzazioni Sindacali Internazionali
4. La dimensione europea e il Dialogo Sociale
- 5. I Comitati Aziendali Europei**

DIRETTIVA 2009/38/CE
DEL PARLAMENTO EUROPEO E DEL CONSIGLIO
del 6 maggio 2009

riguardante l'istituzione di un **comitato aziendale europeo** o di una procedura per l'informazione e la consultazione dei lavoratori nelle imprese e nei gruppi di imprese di dimensioni comunitarie
(rifusione)

Sono state apportate **modifiche** alla direttiva **94/45/CE del Consiglio, del 22 settembre 1994**, riguardante l'istituzione di un comitato aziendale europeo o di una procedura per l'informazione e la consultazione dei lavoratori nelle imprese e nei gruppi di imprese di dimensioni comunitarie

SEZIONE I

DISPOSIZIONI GENERALI

Articolo 1

Oggetto

1. La presente direttiva è intesa a **migliorare il diritto all'informazione e alla consultazione** dei lavoratori nelle imprese e nei gruppi di imprese di dimensioni comunitarie.

Articolo 2

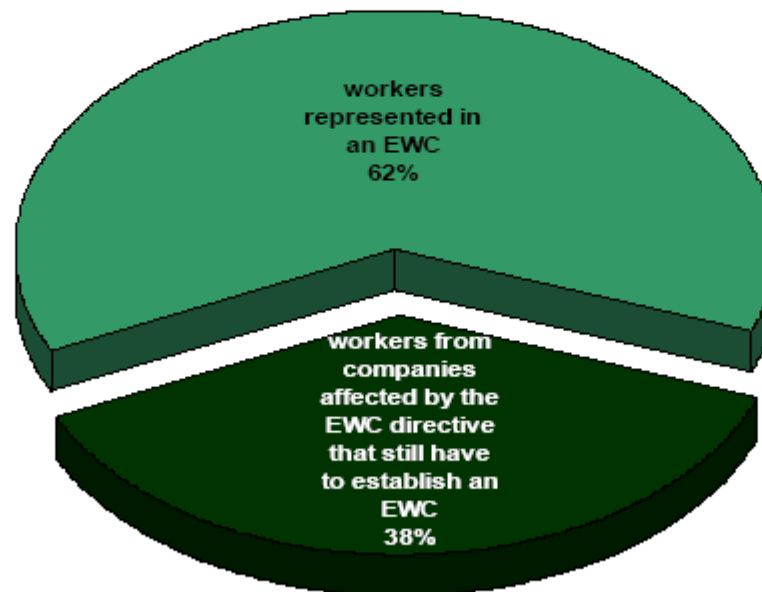
Definizioni

1. Ai fini della presente direttiva si intende per:

a) «impresa di dimensioni comunitarie»,
un'impresa che impiega **almeno 1 000 lavoratori**
negli Stati membri **e almeno 150 lavoratori** per
Stato membro **in almeno due Stati membri**

European Works Councils

- ≈ 2000 companies covered by **EWC Directive**
 - with 16 million workers ≈ 10% of all workers in the **European Union**
- ≈ 800 **EWCs** set up
 - ± 10 million workers are actually represented in an **EWC**
- ≈ 100 **EWCs** in **EFFAT** sectors (food and hospitality/tourism)



Source: ETUI-REHS EWC Database/EFFAT

CAE e FILCAMS

- CAE costituiti in ambito filcams <> 50
- TNC (Imprese multinazionali) dei settori Filcams presenti in Italia > 100

Very interesting in this part as the simulation allowed participants **to acquire**
the English terminology in contracts

Some examples:

strike (strike), shop stuart (union representative), weigs (pay), negotiation (negotiation), employment (employment), right (rights), law (law), globalization (globalization), issues (the needs, issues), union (trade union), agree (agree), agreement (agreement), manager (corporate), segretary (civil union), members (subscribers), strategy (strategy), discrimination (discrimination), company (company), precary or temporary work (temporary or precarious employment), under pay (under-paid), collectiv action (collective action), quality work (work quality), contract (contract), refugee or illegal immigrant (refugee or illegal immigrant), prejudice (injury)

...

(a cura di Maria Giorgini dopo la UNI summer school)

I giudizi espressi dal quotidiano londinese *Financial Times* su *Massimo D'Alema* candidato a capo della *Diplomazia Europea*



D'Alema Mister Pesc

- Un uomo di sinistra, ferrato negli intrighi della politica italiana
- Noto come l'uomo dal "baffo di ferro"
- ha cospirato per far cadere Romano Prodi, suo collega di schieramento, nel 1998
- Gli si riconosce grande esperienza ma **gli si rimprovera anche una scarsa padronanza della lingua inglese**